



「GoTeddy」 アプリ連携サービス開始のお知らせ

ピン東京プラザでは、お客様により便利に商品を購入していただけるよう、デリバリーアプリの「GoTeddy」と連携したサービスを開始いたしました。

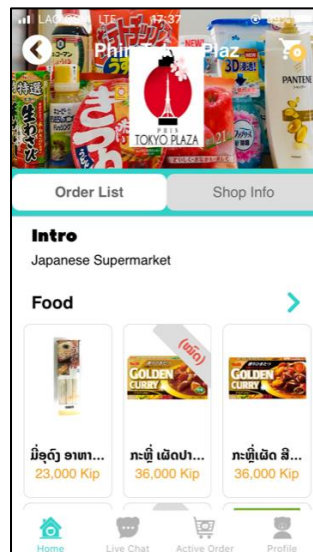
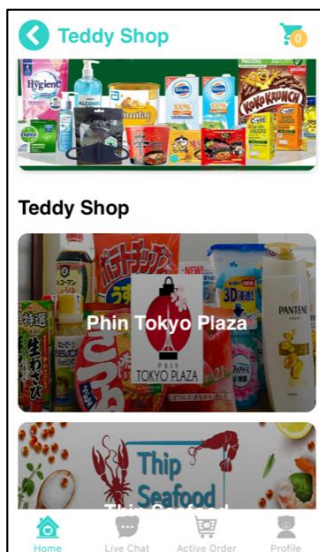
スマートフォン等から「GoTeddy」アプリ（画像1）をダウンロードいただき、メインメニュー内“TEDDY SHOP”から“Phin Tokyo Plaza（画像2）”を選択いただきますと、ご自宅からお気軽に弊店の商品を注文いただくことができます。注文いただいた商品はドライバーがご自宅までお届けいたしますので、代金のお支払はその際にお願いいたします。

今後は「GoTeddy」内での取扱商品の更なる拡大とともに、お客様に快適に感じていただけるサービスを適宜ご案内していく所存でございますので、変わらぬご愛顧を賜りますようお願いいたします。

* 「GoTeddy」サービスでは、別途アプリ内既定の配送料金を頂戴しております。



画像1：「GoTeddy」アプリ



画像2：“TEDDY SHOP”内
“Phin Tokyo Plaza”画面